



Einbruchhemmend
RC2
lieferbar

Die bezahlbare Haustür Kunststoff-Haustüren



SCHÜCO

Wir bauen IHRE Tür!

Konfigurieren Sie Ihre Traumhaustür
einfach selbst unter

<http://fenster-jaeger.tueren-designer.com>



Haustüren






Die Bezahlbare Haustür

Impressum

Konzeption, Satz und Gestaltung: Franz Jäger GmbH

Alle in diesem Katalog veröffentlichten Bilder sind urheberrechtlich geschützt und dürfen nur mit vorheriger, schriftlicher Einwilligung der Franz Jäger GmbH bzw. des jeweiligen Rechteinhabers nachgedruckt oder anderweitig verwendet werden. Die Darstellung der RAL-Farben, Eloxal-Farben und Gläser ist aus reproduktions- und drucktechnischen Gründen nicht verbindlich. Für die genaue Farbabstimmung nutzen Sie bitte Originalmuster.

Ausstattungsmerkmale der Serie „Bezahlbare Haustür“

-  Alle Modelle dieser Haustürserie sind standardmäßig aus **Kunststoff, in Weiß** und mit einer **Einsatzfüllung** ausgestattet. Als Option ist es möglich, Ihre Haustür aus **Aluminium** zu liefern.
-  Wählen Sie **optional aus 11 Vorzugsfarben** in Verbindung mit Aluminium-Deckschale außen.
-  Zusätzlich stehen Ihnen optional **15 Holz- und Dekoroberflächen** zur Verfügung.
 - Wichtiger Hinweis: Dekoroberflächen sind nicht lieferbar bei Modellen mit diesem Symbol: 
-  Griffe des Standard-Griffsets (SGS) sind im Grundpreis enthalten. Abweichend dargestellte oder beschriebene Griffe sind gegen Mehrpreis erhältlich (siehe Zubehör).
-  Grundsätzlich erhalten Sie ein **2-fach Wärmefunktionsglas** mit einem Ug-Wert von 1,1 W/(m²K). In allen Haustürmodellen mit Aufsatzfüllung ist automatisch **3-fach Wärmefunktionsglas** mit einem Ug-Wert von 0,6 W/(m²K) inklusive.
-  Attraktive **Ornament- und Motivgläser** verleihen Ihrer Haustür ein besonderes Erscheinungsbild.
-  Bei allen Modellen mit der Sonderausstattung Aufsatzfüllung ist durch das Wärmeschutzpaket die volle **KfW-Förderung** möglich.
-  **Beste handwerkliche Qualität** - mit modernsten CNC-Maschinen und viel Liebe zum Detail hergestellt.
-  Zusätzlich zur Ausstattung Ihrer Haustür aus dieser Serie gibt es noch weitere Optionen wie **Edelstahl-Designsockel, Zutrittskontrollsysteme oder individuelle Sicherheitsausstattungen**. Die einzelnen Möglichkeiten entnehmen Sie dem Abschnitt Zubehör.

Haustüren Außenansichten - Sie haben die Wahl

Gestalten Sie das unverwechselbare Erscheinungsbild Ihrer Haustür selbst, passend zu Ihrem Gebäude und passend zu Ihren Möglichkeiten.



Die **Einsatzfüllung als Standardvariante** zeigt sich profiliert und ist optimal für den wirtschaftlich orientierten Bauherren geeignet. Hochwertige Oberflächen betten den Versatz ideal in das Gesamtbild ein.



Die **Aufsatzfüllung** überdeckt den Flügel und sorgt so für eine glatte harmonische Fläche ohne sichtbare Dichtungskanten. Das Design kommt somit auf einer optisch ruhigen Fläche voll zur Geltung. Sie sorgt zudem für eine bessere Dämmung und ermöglicht die KfW-Förderung.



Modellübersicht



Alenio
Seite 10



Lorenzo
Seite 11



Sidenio
Seite 12



Davio
Seite 13



Lusano
Seite 14



Miro
Seite 15



Yamato
Seite 23



Quadrio
Seite 16



Pablo
Seite 17



Rosario
Seite 18



Savenio
Seite 19



Velanio
Seite 20

*Die bezahlbare Haustür -
überzeugend in Design,
Funktionalität und Preis.*



Nilo
Seite 23

Jamio
Seite 9

Lunato
Seite 8

Questo
Seite 24

Alvaro
Seite 21

Leandro
Seite 22



Modell A
Seite 25

Modell B
Seite 25

Modell C
Seite 25

Modell D
Seite 25

Modell E
Seite 25

Modell G
Seite 25





Technische Eigenschaften der Kunststoff-Haustüren

Standard in dieser Serie ist das SCHÜCO Profilsystem Living 82

- » Kunststoff-Haustür Profilsystem der neuesten Generation mit einer Gesamtbautiefe von 102 mm
- » 1-flügelige Haustüren auch mit Seitenteilen lieferbar
- » Varianten:
 - Einsatzfüllung mit 36 mm Stärke
U-Wert von ca. 1,1 W/(qmK) (je nach Modell)
 - Aufsatzfüllung einseitig außen mit 66 mm Stärke
mit einem U-Wert von ca. 0,6 W/(qmK) (je nach Modell)
- » Thermisch getrennte Aluminiumschwelle
- » 3 Stück zweiteilige und dreidimensional einstellbare Türbänder
- » Mehrfach Sicherheitsverriegelung inklusive

SCHÜCO

Konstruktionsarten Living 82:

$U_d \leq 1,3$
KFW
förderfähig



Darstellung Einsatzfüllung



Darstellung Aufsatzfüllung flügelüberdeckend außen

Technische Eigenschaften Aluminium-Haustüren Profilsystem SCHÜCO AD75 Universal*:

SCHÜCO

- » Hochwärmegedämmtes Profilsystem mit umlaufendem Flügel in einer Bautiefe von 75 mm.
- » Neuentwickeltes Aluminiumsystem in 3-schaliger Bauweise für höchste Wärmedämmung und extrem hoher Stabilität.
- » In der Basis-Konfiguration (Standard) mit 2 Dichtungen und als Mehrwertoption* mit 3 Dichtungen.
- » Zum Patent angemeldete Konstruktion für spürbare Reduzierung des Bimetalleffektes infolge hoher Klimalasten durch Temperaturunterschiede zwischen Außen- und Innenseite der Tür.
- » Varianten:
 - Aluminium-Einsatzfüllung in 36 mm Stärke mit U-Wert von ca. 1,1 W/qmK (je nach Modell).
 - Aluminium-Aufsatzfüllung als Mehrwertoption* außen in 48 mm Stärke mit U-Wert von ca. 0,7 W/qmK (je nach Modell).
- » Mehr-Scheiben-Wärmeschutzverglasung.
- » 3 Stück zweiteilige und dreidimensional einstellbare Massiv-ALU-Türbänder.
- » Mehrfach Schwenkhaken-Sicherungsverriegelung in Edelstahl.

$U_d \leq 1,3$
KFW
förderfähig



ADS 75 Universal 2D
Basis-Konfiguration (Standard) mit Einsatzfüllung



ADS 75 Universal 2D
Aufsatzfüllung flügelüberdeckend außen

* Mehrwertoptionen sind gegen Aufpreis lieferbar



Modell Lunato

- › Farbe DB 703 Feinstruktur außen
- › Sonderausstattung: Aufsatzfüllung und Aluminium-Deckschale.
- › Glas mattiert mit klaren Streifen
- › Griff 1000mm
- › PG 2



Modell Lunato


- › Einsatzfüllung
- › Farbe RAL 3004 Purpurrot matt außen
- › Sonderausstattung: Aluminium-Deckschale.
 - › Glas mattiert mit klaren Streifen
 - › Griff ZAE 6s / 600mm
 - › PG 2



Modell **Jamio** 

- › Farbe RAL 9007 Graualuminium Metallic Feinstruktur
- › Sonderausstattung: Aufsatzfüllung und Aluminium-Deckschale.
- › Glas mattiert mit klaren Streifen
- › Griff ZAE 6s / 600mm
- › PG 2



 Modell **Jamio**

- › Einsatzfüllung
- › Farbe RAL 9006 Weißaluminium Metallic Feinstruktur
- › Sonderausstattung: Aluminium-Deckschale.
- › Glas mattiert mit klaren Streifen
- › Mehrwertoption: Griff ZAE 6s / 1600mm
- › PG 2



Die bezahlbare Haustür



Modell **Alenio**

- › Dekor Golden Oak außen
- › Glas mattiert mit klarem Rand
- › Sonderausstattung: Aufsatzfüllung
- › Griff ZAE 6s / 600 mm
- › PG 2



Modell **Alenio**

- › Einsatzfüllung
- › Farbe weiß ähnlich RAL 9016
- › Glas mattiert mit klarem Rand
- › Griff ZAE 6s / 600 mm
- › PG 2





Modell **Lorenzo**

- › Farbe Weiß ähnlich RAL 9016
- › Glas mattiert mit klarem Rand
- › Sonderausstattung: Aufsatzfüllung
- › Griff ZAE 6s / 600 mm
- › PG 2



Modell **Lorenzo**

- › Einsatzfüllung
- › Dekor Basaltgrau glatt außen
- › Teilmattierung „Belgique“
- › Griff ZAE 6s / 600 mm
- › PG 2



Modell **Sidenio**

- › Dekor Silbergrau außen
- › Glas mattiert mit klarem Rand
- › Sonderausstattung: Aufsatzfüllung
- › Griff ZAE 6s / 1600 mm
- › PG 2



Modell **Sidenio**

- › Einsatzfüllung
- › Dekor Braunrot außen
- › Glas vollflächig mattiert
- › Griff ZAE 6s / 600 mm
- › PG 2

Modell **Davio**

- › Mit Seitenteil mit Blindflügel oben
- › Einsatzfüllung
- › Dekor Samtschwarz außen
- › Glas mattiert mit klarem Rand
- › Griff ZAE 6s / 600 mm
- › PG 2



Modell **Davio**

- › Einsatzfüllung
- › Farbe Weiß ähnlich RAL 9016
- › Glas vollflächig mattiert
- › Griff ZAE 6s / 600 mm
- › PG 2



Die bezahlbare Haustür



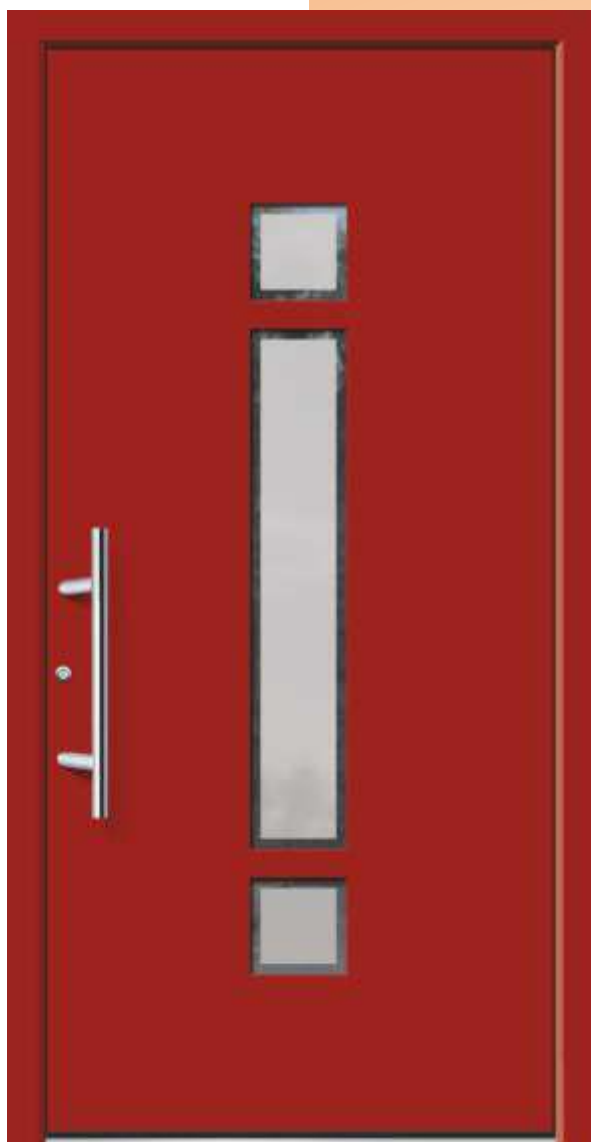
Modell **Lusano**

- › Einsatzfüllung
- › Dekor Golden Oak außen
- › Edelstahlrahmen außen
- › Glas „Mersey“ mattiert mit klaren Feldern
- › Mehrwertoption: Griff ZAE 6s / 1000 mm
- › PG 2



Modell **Lusano**

- › Dekor Silbergrau glatt außen
- › Edelstahlrahmen außen
- › Glas „Mersey“ mattiert mit klaren Feldern
- › Sonderausstattung: Aufsatzfüllung
- › Griff ZAE 6s / 600 mm
- › PG 2



Modell **Miro**

- › Dekor Samtrot außen
- › Glas mattiert mit klaren Rand
- › Sonderausstattung: Aufsatzfüllung
- › Griff ZAE 6s / 600 mm
- › PG 2



Modell **Miro**

- › Farbe RAL 9007 Graualuminium Feinstruktur außen
 - › Glas vollflächig mattiert
- › Sonderausstattung: Aufsatzfüllung und Aluminium-Deckschale
 - › Griff ZAE 6s / 600 mm
 - › PG 2



Die bezahlbare Haustür



Modell **Quadio**

- › Einsatzfüllung
- › Dekor Samtrot außen
- › Glas mattiert mit klarem Rand
- › Griff ZAE 6s / 600mm
- › PG2

Modell **Quadio**

- › Einsatzfüllung
- › Weiß ähnlich RAL 9016
- › Glas vollmattiert
- › Griff ZAE 6s / 600 mm
- › PG 2





Modell **Pablo**

- › Einsatzfüllung
- › Farbe Weiß ähnlich RAL 9016
- › Glas Teilmattierung „Belgique“
- › Griff ZAE 6s / 600 mm
- › PG 2



Modell **Pablo**

- › Dekor Samtschwarz außen
- › Glas mattiert mit klarem Rand
- › Sonderausstattung: Aufsatzfüllung
 - › Griff ZAE 6s / 600 mm
 - › PG 2



Modell *Rosario*

- › Dekor Samtrot außen
- › Edelstahlrahmen außen
- › Glas mattiert mit klarem Rand
- › Sonderausstattung: Aufsatzfüllung
- › Griff ZAE 6s / 600 mm
- › PG 2



Modell *Rosario*

- › Einsatzfüllung
- › Dekor Nussbaum außen
- › Edelstahlrahmen außen
- › Glas mattiert mit klarem Rand
- › Griff ZAE 6s / 600 mm
- › PG 2

Modell **Savenio**

- › Einsatzfüllung
- › Dekor Basaltgrau glatt außen
- › Glas vollflächig mattiert
- › Griff ZAE 6s / 600 mm
- › PG 2



Modell **Savenio**

- › Farbe Weiß ähnlich RAL 9016
- › Glas mattiert mit klarem Rand
- › Sonderausstattung: Aufsatzfüllung
- › Griff ZAE 6s / 600 mm
- › PG 2



Modell **Velanio**

- › Einsatzfüllung
- › Dekor Siena Noce außen
- › Glas mattiert mit klarem Rand
- › Griff ZAE 6s / 600 mm
- › PG 2



Modell **Velanio**

- › Einsatzfüllung
- › Farbe Weiß ähnlich RAL 9016
- › Glas vollflächig mattiert
- › Griff ZAE 6s / 600 mm
- › PG 2

Modell **Alvaro**

- › Einsatzfüllung
- › Farbe Weiß ähnlich RAL 9016
- › Glas mattiert mit klarem Rand
- › Griff ZAE 6s / 600 mm
- › PG 2



Modell **Alvaro**

- › Einsatzfüllung
- › Dekor Anthrazitgrau glatt außen
- › Glas vollflächig mattiert
- › Griff ZAE 6s / 600 mm
- › PG 2



Modell **Leandro**

- › Einsatzfüllung
- › Dekor Golden Oak außen
- › Glas Mastercarre weiß
- › Griff ZAE 6s / 600 mm
- › PG 2



Modell **Leandro**

- › Dekor Silbergrau außen
- › Glas mattiert mit klarem Rand
 - › Sonderausstattung:
Aufsatzfüllung
- › Griff ZAE 6s / 600 mm
- › PG 2

Modell **Yamato**

- › Einsatzfüllung
- › Dekor Silbergrau glatt außen
- › Edelstahlapplikation außen
 - › Klarglas
- › Griff ZAE 6s / 600 mm
- › PG 2



Modell **Nilo**

- › Dekor Anthrazitgrau glatt außen
- › Klarglas
- › Sonderausstattung: Aufsatzfüllung
- › Griff ZAE 6s / 600 mm
- › PG 2



Modell **Questo** 

- › Einsatzfüllung
- › Farbe Weiß ähnlich RAL 9016
- › Glas mattiert mit klaren Streifen
- › Griff ZAE 6s / 1600mm
- › PG 2



 Modell **Questo**

- › Farbe RAL 7001 Silbergrau matt
- › Sonderausstattung: Aufsatzfüllung und Aluminium-Deckschale
- › Glas mattiert mit klaren Streifen
- › Griff ZAE 6s / 600mm
- › PG2



Modell **A**



Modell **B**



Modell **C**



Modell **D**

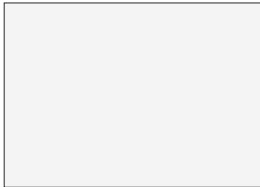


Modell **E**



Modell **G**

Vorzugsfarben für Kunststofftüren mit Aluminium-Deckschale und Aluminium-Türen der Serie AD 75 Universal



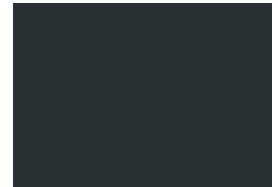
RAL 9016
Verkehrsweiß



RAL 7001 matt
Silbergrau



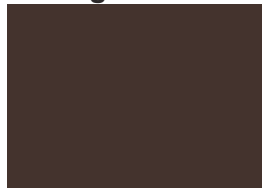
RAL 7012 matt
Basaltgrau



RAL 7016 matt
Anthrazitgrau



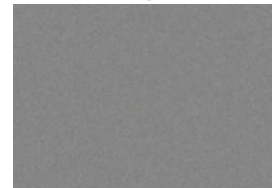
RAL 3004 matt
Purpurrot



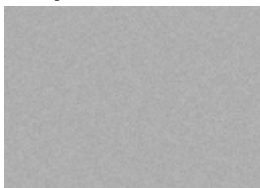
RAL 8017 matt
Schokoladenbraun



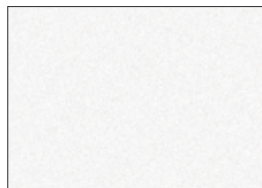
DB 703
Feinstruktur



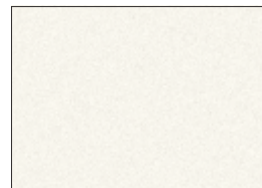
RAL 9007
Graualuminium
Metallic-Feinstruktur



RAL 9006
Weißaluminium
Metallic-
Feinstruktur



RAL 9016
Snow White
Feinstruktur



RAL 9010
Bianco Puro
Feinstruktur



Dekoroberflächen



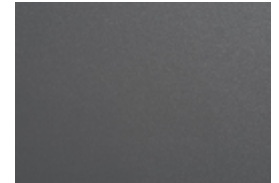
Golden Oak
F436-2076



Mahagoni
F436-2002



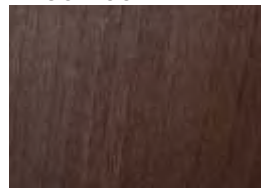
Silbergrau glatt
F436-7049



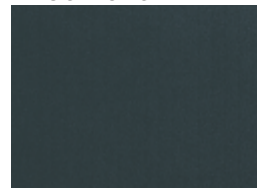
Basaltgrau glatt
7012/083



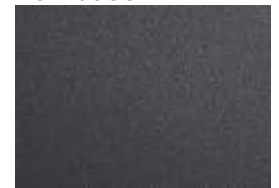
Siena Rosso
49233



Siena Noce
F436-3059



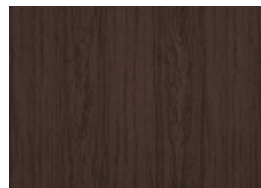
Anthrazitgrau glatt
F436-7003



Samtschwarz
F436-1012



Nussbaum
F436-2075



Mooreiche
2052-089



Braunrot
F436-5013



Tannengrün
F436-5021



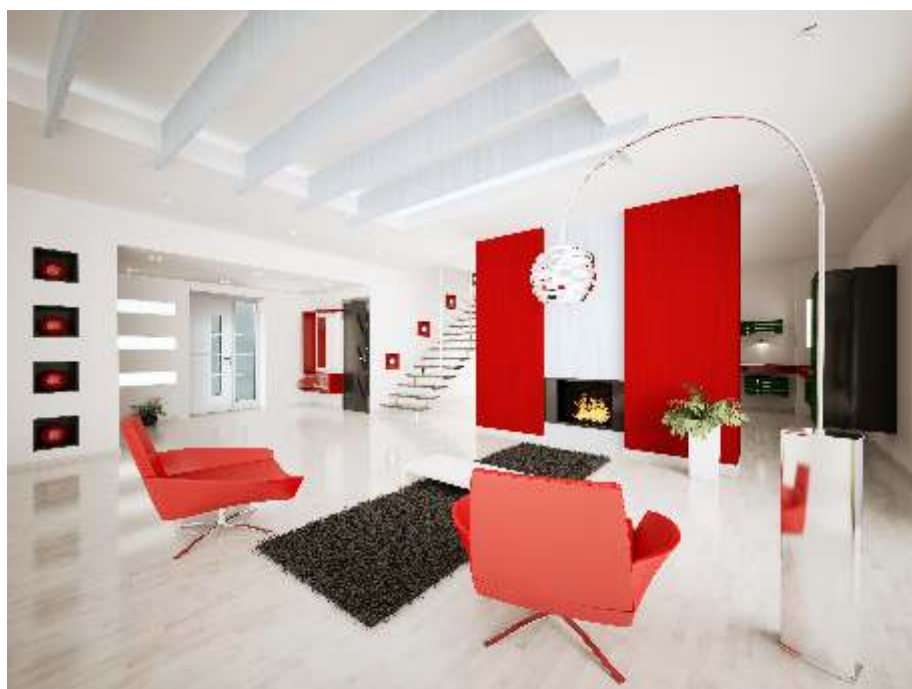
Moosgrün
F436-5014



Stahlblau
F436-5006



Samtrot
F436-6013



Zutrittskontrollsysteme

Fingerscanner Home Integra
programmierbar über
kostenlose App



Fingerscanner zum Öffnen der Tür. Das Automatikschloss bekommt den Auftrag, die Tür zu öffnen, sobald Ihr Finger erkannt wurde. Bis zu 99 Finger lernbar. Die Steuerung ist im Türflügel verdeckt eingebaut.



Sie können zusätzlich alle Funktionen per Smartphone steuern (z.B. Freunde oder Gäste einlernen, sperren wenn es Ihnen beliebt und zur nächsten Gartenparty wieder freischalten - so oft Sie wollen).

Fingerscanner
Home
IntegraARTE



Mit seiner eleganten und flachen Fingerführung aus Edelstahl wurde der Scanner ARTE speziell konzipiert für den flächenbündigen Einbau in flügelüberdeckende Türen. (nur bei Aufsatzfüllung lieferbar)

Das Automatikschloss bekommt den Auftrag, die Tür zu öffnen, sobald Ihr Finger erkannt wurde. Bis zu 99 Finger lernbar. Die Steuerung ist im Türflügel verdeckt integriert.

Keypad



Öffnen Sie Ihre Tür mit Ihrem eigenen Code. Die Tastatur ist ein Touchpad ohne „wirkliche“ Tasten. Daher gibt es keine Kontaktprobleme und die Fläche lässt sich leicht reinigen.

Diese Systeme erfordern eine Automatikverriegelung mit Motor. Alle Zutrittskontrollsysteme sind im Türflügel installiert, getestet und sofort anschlussfertig.

Sicherheits- und Schließtechnik Standard



3-fach Verriegelung in Edelstahl mit
Schwenkriegeln
(Endlagen gesichert)



Mehrwertoption



Prüfbericht 2617105-02
inklusive aller erforderlichen
technischen Maßnahmen,
- P4A-Glas,
- 3-teiliges Türband,
- Schwenkriegel-Bolzenschloss,
- spezielle Glasanbindung,
- Schutzbeschlag

Automatikverriegelungen (Mehrwertoption)

Typ AUTOSAFE
**3-fach Verriegelung mit automatischer
mechanischer Verriegelung.**

Sobald die Tür ins Schloss fällt, werden die
Riegel automatisch bis in die Endlage ausgerückt.
Zudem ist die Automatikfunktion über einen Hebel
abschaltbar (z.B. bei Familienfeiern etc.)

Typ AUTOTRONIC
**3-fach Verriegelung mit automatischer
mechanischer Verriegelung und Öffnungsmotor**

Sobald die Tür ins Schloss fällt, werden die Riegel automatisch
bis in die Endlage ausgerückt.
Die Automatikfunktion ist über einen Hebel abschaltbar
(z.B. bei Familienfeiern etc.)
Das Schloss öffnet durch einen externen Öffnungsimpuls
wie z.B. vom Fingerscanner, Keypad oder Klingelanlage.
Die Auslieferung erfolgt inklusive Trafo und Kabelübergang.

Ornamentgläser



Klartglas



Satinato weiß



Mastercarré weiß



Chinchilla weiß

Weitere Ornamentgläser sind auf Anfrage möglich.

Motivgläser für Seitenteile



MG-903



**MG-904 mit
Haus-
nummer**



MG-905



MG-907



MG-909



MG-910



MG-911



MG-915

Innendrücker



TDLI 01
Weiß SGS



TDLI 01
Edelstahl-Look
SGS



TDLI 01
Braun SGS

Edelstahl-Designsockel

für Modelle mit Aufsatzfüllung



SB 01



SB 03

Außengriffe



ZAE 6s

Längen:
600 mm SGS
1000 mm
1200 mm
1600 mm



ZAE-JH 6s

Längen:
600 mm SGS
1000 mm
1200 mm
1600 mm



ZAM 29 SGS

Türbänder



Standard:
2-teiliges ALU-Türband,
dreidimensional einstellbar



Mehrwertoption:
3-teiliges ALU-Türband,
dreidimensional einstellbar

Alle Griffe mit der Bezeichnung **SGS** (Standard-Griffset) können kostenfrei untereinander getauscht werden und sind im Modellpreis enthalten. Alle anderen Griffe sind als Mehrwertoption und gegen Mehrpreis erhältlich.

Hinweis

Änderungen hinsichtlich Technik, des Lieferprogramms und der zu verbauenden Einzelkomponenten sind jederzeit vorbehalten.

Aus drucktechnischen Gründen ist die Darstellung der Oberflächen, Applikationen und Gläser nicht bindend. Je nach Lichtverhältnissen können die Originale von den Abbildungen abweichen.

Die Darstellungen von Schließern, Türgriffen und sonstigen Beschlagteilen sind sinngemäß und nur weitestgehend mit dem Original identisch.

Bei der Holzart Jatoba handelt es sich um ein Naturprodukt. Unterschiedliche Färbungen und Maserungen sind möglich und stellen keinen Reklamationsgrund dar. Jatoba-Holz muss, wie jedes andere Holz im Außenbereich, gepflegt werden. Geeignet hierfür sind Holzpflegeöle. Ungepflegte Jatoba-Griffe, die eine Patina gebildet haben sind kein Reklamationsgrund.

Das optische Erscheinungsbild einer Haustür kann sich hinsichtlich der dargestellten Proportionen der Designelemente, Sitz und Lage von Griffen im Verhältnis zu Lichtausschnitten und Applikationen deutlich von den Abbildungen im Katalog unterscheiden. Je nach Maßen und Proportionen der bestellten Haustür und in Abhängigkeit des verwendeten Profilsystems sind optische Variationen am zu liefernden Produkt möglich und stellen keinen Reklamationsgrund dar.

Der Inhalt dieses Katalogs darf nicht - auch nicht auszugsweise - ohne ausdrückliche Genehmigung der Franz Jäger GmbH vervielfältigt werden.



Ihr Fachhändler:

The Lochmann logo consists of a stylized, blue-outlined square frame with a white 'L' shape inside, resembling a window or door frame.

Fenster · Türen · Markisen
Rolläden · Elektroantriebe

Lochmann

Münchener Straße 7 · 64521 Groß-Gerau
Telefon 0 61 52/45 22 · Fax 8 34 27